



TRÆ ER GENIALT

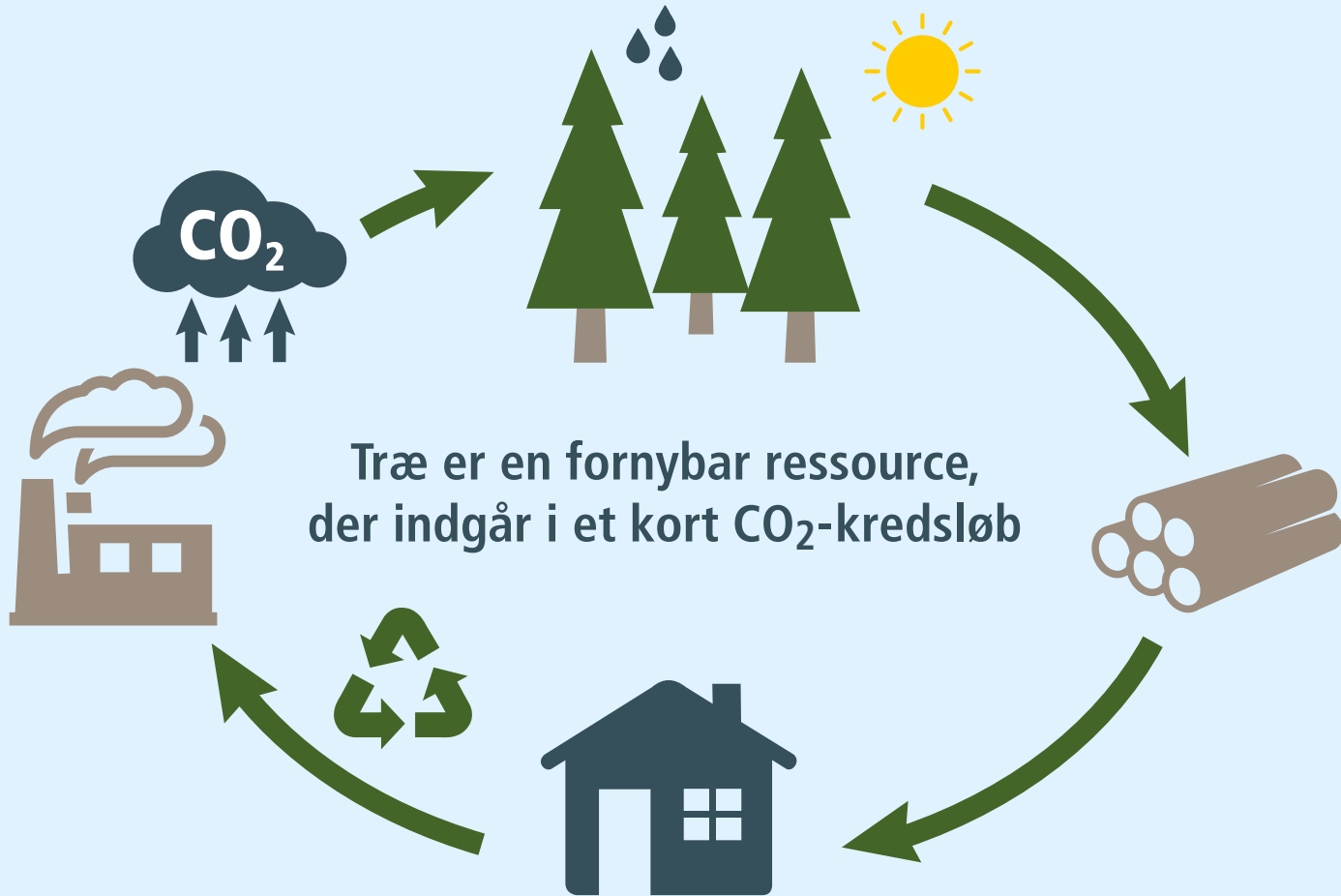
– og kan bruges til meget, meget mere,
end du tror

**Træ er
et vigtigt redskab
i klimakampen.**

**Når vi bruger træ,
lægger vi den CO₂
på lager, som træerne
har optaget i skoven.**


**Ved at bruge træ
i stedet for CO₂-tunge
materialer, kan vi
samtidig reducere
samfundets
udledninger.**







Træ bruges først til de mest værdifulde formål. Bagefter genbruges og genanvendes træet mest muligt, før det til sidst kan blive til energi. Det kaldes kaskadeprincippet.



Lovgivningen stiller strenge krav til den biomasse, der bruges til at producere energi – blandt andet at der kun anvendes resttræ, og at træet ikke kommer fra særlige naturområder.

**Byggebranchen
står for cirka
34 procent* af
verdens udledning
af klimagasser.**

**Her kan træ
gøre en forskel,
fordi det har
potentiale til at
halvere bygningers
klimaaftryk.**

*Kilde: UNEP 2025




Foto: Anders Nymann Wejse

**Træ kan bruges
til mange formål
- fx vindmøller
hvor både tårn
og vinger kan
fremstilles af træ.
Det letter
transporten
og reducerer
klimaaftrykket.**



Alt, der i dag
laves af olie,
kan i fremtiden
laves af træ.
De kemiske
byggesten er de
samme og kan
erstatte fossile
materialer i alt fra
asfalt og plastik
til tøj, biler og
biobrændstof.



A young pine tree sapling is the central focus, growing from a sandy and rocky ground. The background shows a cleared forest area with scattered logs and a line of trees under a blue sky with light clouds. On the left side, there is a green rounded rectangular box containing white text.

**Ansvarlig
skovdrift betyder
blandt andet, at der
plantes nye træer,
hver gang der fældes.
Det sikrer, at vi
forvalter naturens
ressourcer med
respekt og omtanke.**

Foto: Joakim Bisgaard Jensen

Foto: Colourbox



**Biodiversitet
er også en del af
ansvarlig skovdrift,
hvor dele af skoven
reserveres til
naturformål, og
dødt træ efterlades
til svampe, biller
og spætter.**

**Vælg
FSC- eller PEFC-
certificeret træ
– så er du med
til at bevare
verdens skove,
biodiversiteten og
levegrundlaget for
lokale befolkninger.**

Skovarealet vokser både i Danmark og resten af Europa, og mængden af træ i skovene stiger også.



25-30 procent af vores træforbrug kommer fra produktion i danske skove.*

Resten importerer vi – især fra nabolande som Sverige, Tyskland og Finland.

***Kilde: KU 2023**



Foto: Palle Nielsen

Træ virker
antibakterielt og
er derfor hygiejnisk
at bruge i fx
skærebrætter
og på overflader.

Desuden mindsker
træ stress, øger
koncentrationsevnen
og forbedrer
indeklimaet.









KLIMABÆNK - HER HVILER 1 TON CO₂
TRÆ ER NATURENS KLIMALAGER

Træ er genialt

Træ og skov er afgørende klimaløsninger:

-  Træ suger CO₂ fra luften og lagrer det i træprodukter.
-  Træ er en fornybar ressource.
-  Træ kan bruges, genbruges og genanvendes.
-  Træ kan bruges til energi i stedet for fossile brændstoffer.

Fordyb dig i forskning, fakta og finurligheder om træ på



TRÆ.DK
DANMARKS TRÆPORTAL

og find os på

